

交通いばらき

IBARAKI TRAFFIC SAFETY

No.191
2021.10

編集・発行

一般財団法人 茨城県交通安全協会(茨城県交通安全活動推進センター) 曾雌 哲雄
〒310-0846 水戸市東野町260番地 TEL 029(247)3355(代表) FAX 029(247)3357 <http://www.ibaankyo.or.jp>



通学路強調シート



飲酒運転根絶ポスター

通学路における交通安全の確保及び飲酒運転根絶活動の推進!

当協会では毎年度、茨城県警察本部と連携し、登下校時における通学路の安全確保のため「通学路強調シート」整備事業の推進及び、「飲酒運転根絶ポスター」を作成のうえ飲食店訪問等、各種交通事故防止を図っております。令和3年度の「通学路強調シート」は、東海村立中丸小学校付近へ2枚貼付の他、県内の小学校付近等5ヶ所、合計12枚を貼付しております。

県内の交通事故発生状況(令和3年8月末)

年別	区分	発生件数	死者数	負傷者数
令和3年		3,782件	49人	4,606人
令和2年		3,899件	50人	4,828人
増減数		-117件	-1人	-222人
増減率		-3.0%	-2.0%	-4.6%

※死者数全国ワースト第11位



協会キャラクター
ケロゾウくん®

横断歩道ルールマナーアップ運動推進中
～歩行者保護運動～

前照灯常時点灯運動推進中

交通安全シルバーキラリチャレンジ2021

反射材を身につけて、無事故（加害・被害）を目指しましょう！

●チャレンジ期間 2021年 10.1～12.31

●申告期間 2022年 1.1～1.31

※交通無事故達成申告者の中から抽選で、**100名様に記念品を贈呈**します。
 近隣の地区交通安全協会窓口や当協会ホームページ
 等から申告書が取得及び申請することもできます。

茨城県交通安全協会

検索



秋の全国交通安全運動を実施

期 間 9/21(火)～9/30(木) スローガン 暗い道 あなたを守る 反射材

運動の目的 広く県民に交通安全思想の普及・浸透を図り、交通ルールの遵守と正しい交通マナーの実践を習慣付けるとともに、県民自身による道路交通環境の改善に向けた取組を推進することにより、交通事故防止の徹底を図ることを目的とする。

運動の重点 ①子供と高齢者を始めとする歩行者の安全の確保
 ②夕暮れ時と夜間の事故防止と歩行者等の保護など安全運転意識の向上
 ③自転車の安全確保と交通ルール遵守の徹底 ④飲酒運転等の悪質・危険な運転の根絶

反射材グッズの寄贈がありました

日本赤十字社茨城県支部から、当協会へ反射材グッズの寄贈があり、去る9月14日(火)日本赤十字社茨城県支部において、贈呈式が執り行われました。

マグネットクリップ1,000個・手袋200双が寄贈されました。

秋の全国交通安全運動期間に、高齢者を対象に配付し、高齢者の関係する交通事故防止及び反射材の活用を促しました。



左から小田部会長、寺門支部長、櫻井専務(安全協会)、岡田交通部長(県警)

TSマーク付帯保険の補償内容について

自転車は通勤、通学はもとより健康・レジャー等あらゆる用途で気軽に使われる中で、交通事故全体に占める自転車の事故の割合が多くなり、相手方から高額な損害賠償を請求される事案が多くなっています。

こうしたことから、自転車の安全点検の促進と被害者救済の充実を図り自転車安全整備制度をより一層有用なものとするため、自転車の点検整備及びTSマークの普及促進を図っております。

赤色TSマーク付帯保険の補償内容

	傷害補償	賠償責任補償	被害者見舞金
補償内容	●死亡 ●重度後遺障害(1～4級) 一律 100万円 ●入院加療15日以上の傷害 一律 10万円	●死亡 ●重度後遺障害(1～7級) 限度額 1億円	●入院加療15日以上の傷害 一律 10万円

自転車に有効な
TSマークが
 貼ってありますか？

一年に一度、自転車の点検・整備を受けましょう。
 TSマークには、傷害保険と損害賠償保険が付いております。
保険の有効期間は、自転車の点検日から一年間です。

TSマーク種別	第一種TSマーク(青マーク)	第二種TSマーク(赤マーク)
傷害保険	○入院15日以上 (一割) 1万円 ○死亡・重度後遺障害(1～4級) (一割) 30万円	○入院15日以上 (一割) 10万円 ○死亡・重度後遺障害(1～4級) (一割) 100万円
賠償責任保険	○死亡・重度後遺障害(1～7級) (限度額) 1,000万円	○死亡・重度後遺障害(1～7級) (限度額) 1億円
被害者見舞金		○入院加療15日以上の傷害 (一割) 10万円

令和3年度賛助会員様のご紹介

交通安全協会の活動に賛同し、入会していただいている賛助会員様をご紹介します。(敬称略・順不同)

水戸市	(株)高野高速印刷 (株)アンペル (株)アココ (株)味多加フード 茨城県オートバイ事業協同組合 (有)かねこ コトプキ印刷(株) (株)カワスミ (株)ヌマタ事務商会 昭和建設(株) (同)JAC (株)日警 (株)ドコモCS茨城支店 (株)フジタビジネスマシンス 国際ロジテック(株)水戸営業所		
大洗町	岩城印刷(株) お弁当の万年屋	茨城町	茨城日野自動車(株)
ひたちなか市	大富印刷(株) 茨城交通(株)勝田営業所 (株)日立製作所ビルシステムビジネスユニット (株)日立製作所ひたちなか総合病院 日立Astemo(株) (株)日立パワーソリューションズ (株)日立プラントコンストラクション茨城事業所 たら崎工場 (株)日立ハイテク (株)産業ガステクノサービス (株)工機マニュファクチャリング&サービス リコーインダストリー(株)勝田事業所 (株)小松製作所茨城工場		
東海村	三菱原子燃料(株) (株)原子力セキュリティサービス (株)アセンド 日本原子力発電(株)東海発電所 日本原子力発電(株)東海発電所安全衛生推進協議会		
那珂市	日立地区通運(株)ひたちなか営業所 (有)丸洋 (株)巽運輸		
常陸大宮市	(株)東日本銀行大宮支店 水戸信用金庫大宮支店 (株)栄光商事 社会福祉法人 聖愛・聖慈保育園 茨城県信用組合大宮支店 日産プリンス茨城販売(株)大宮店 (有)大宮タクシー 医療法人社団敬愛会丹治医院 茨城いすゞ自動車(株)大宮工場 大宮建設工業(株) (株)近江食品 長嶋自動車(株) (株)やすくら工務店 医療法人 一貫堂会 トヨタカローラ新茨城(株)大宮店 (株)三和建材 (株)那珂測量設計事務所 (株)大宮自動車教習所 共立工業(株) (株)大宮測研 (有)常陸板金製作所 常陸農業協同組合大宮支店 (株)神永園芸 (株)ミナミ (有)ウエノ自動車 医療法人博仁会志村大宮病院 水戸ヤクルト販売(株)常陸大宮センター 特別養護老人ホーム・みのり園 (有)銘茶喜泉 (株)瀧工務店 大曾根内科小児科 相沢電設工業(株) 常陸大宮街づくり(株) 茨城トヨペット(株)大宮バイパス店 (有)森嶋建設 (有)佐久間製材所 学校法人若草学園若草幼稚園 (株)砂川屋 (有)野上産業 (有)エーアンドアイ 富士フィルムオプティクス(株) (有)横山設備工業 (有)瑞穂農場 (株)神永工務店 増子建設(株) (株)筑波銀行大宮支店 (株)SSマネージメントゴルフ倶楽部セブンレイクス 奥久慈交通(株) (株)野上技研		
常陸太田市	茨城リネンサプライ(株) (株)エス・キャビネット		
日立市	(株)日立オート販売 森嶋モーターズ (有)常陽モーターズ 日立地区自動車整備協業組合 (有)山永自動車整備工場 (株)カーサービスセキヤマ (株)伊藤工業 日立第一自動車商会 トモ工自動車 (有)高鈴モーターズ (株)ホンダモーター日立 (有)日工自動車サービス (有)長橋自動車 (有)そや自動車商会 (株)宮内石油 (株)藤田木材 (有)間宮プレス 日立急送自動車(株) (株)金徳商事 (株)籠橋肉店 赤津木材工業(株) (株)新和製作所 (株)河村製作所 (株)古川工務店 (株)日立製作所 大みか事業所 (株)日立製作所 日立研究所 茨城トヨペット(株)日立森山店 マルイアドバンス(株) 北関東スチール(株) 茨城電機工業(株) 金沢産業(株) (株)川井鉄工所 (株)日興製作所 (株)茨城県日立自動車学校 (株)旭工業所 (株)岩手製作所 東和電気(株)日立支店 砂川産業(株) 茨城コヤマタイヤ販売(株)日立営業所 アイガ電子工業(株) (株)関プレス 茨城トヨタ自動車(株)日立店 常北農興社 (株)加藤鐵工所 (株)山森 (株)高橋機械 (株)菊池常元商店 (株)多荷物流 常陽電機工業(株) (株)オーマツト (株)ガードケアピース (有)日成食産 (株)小泉工業 (株)金澤製作所 (株)日興 (株)日立物流東日本 (株)日立製作所 日立総合病院 (株)日立塗工店 プレビ(株) (株)高橋宗四郎商店 (株)丸運日立中央物流センター 茨城いすゞ自動車(株)日立営業所 藤和建設(株) キムラヤ (株)フジ (株)亀屋工業所 (有)出原自動車商会 (株)鈴勝産業 JX金属商事(株) (株)千田塗工店 國長金属(株)茨城支店 (株)旭製作所 (株)高橋電器製作所 (株)小峰製作所 (有)日高産業 八郷運送(有) (株)水庭農園 UDTラックス(株)日立カスタマーセンター 山栴運送(有) (株)エスティシィー 日立観光開発(株) 日産プリンス茨城販売(株)日立滑川店 ネットトヨタ茨城(株)日立滑川店 日立トラック事業協同組合 (一財)関東電気保安協会日立事業所 (有)宮田電工社 (株)大和鉄工所 日立鋼業(株) (有)佐藤電機工業所 森島酒造(株) アルフレッサ(株)日立支店 (株)ISONO (有)日立南部タクシー (株)日立産業制御ソリューションズ 公益産業(有) 日立東映運輸(株) (株)伊藤園 日立支店 日立グローバルソリューションズ(株) 多賀土木(株) (株)明治商会 日立支店 田岡建設(株) (株)白土工務店 大陽日酸東関東(株) 尾又運送(株) 日立磯油(株) (株)須田酒店 (株)丸ト (有)昭和ハイヤー (株)日立パワーデバイス (株)ミナカワ 日立セメント(株) 妙法電気工事(株) (株)日立工業所 (株)日昌製作所 日立運送(有) (有)旭タクシー 大社運輸(株) いわきヤクルト販売(株)日立営業所 (株)ヤマガタ (株)秋山工務店 電鉄タクシー(株) 日立中央運送(株) (株)コクシン (有)辰巴タクシー (株)岡部工務店 東海生コン(株) (株)日立生コン 多賀工場 昭和電工マテリアルズ(株)山崎事業所(桜川) 日和サービス(株) 中山商事(株) 佐々木興業(株) 鈴縫工業(株) 共和運輸(株) (株)日立リアルエステートパートナーズ 新星自動車(株)日立営業所 (有)日立タクシー 日立土木(株) (株)日立製作所 日立事業所 (株)日立パワーソリューションズ 湯浅運輸(株) (株)日昭丸運 飯村機電工業(株) (有)宇野自動車整備工場 日立金属(株)日高工場 昭和電工マテリアルズ(株)山崎事業所 日立地区通運(株) JX金属(株)日立事業所 一般社団法人 茨城県日立市医師会 日立市金融団 茨城交通(株)		
北茨城市	(有)中郷タクシー (合資)月の友 (有)リユースサービス (有)元クリーン (株)丹工務店		
鹿嶋市	ジェイアールバス関東(株)鹿嶋支店 東日本製鉄所鹿島地区協会鹿連会		
神栖市	日本製鉄(株)技術開発本部 沢井製薬(株)鹿島工場 鹿島石油(株)鹿島製油所	潮来市	(有)磯山源兵衛商店
龍ヶ崎市	(株)スリーライク (株)ノナカ住資 (株)常伸産業 ミヤデンパーツ(株) (株)糸賀商運 (有)桜井工藝 (有)竜ヶ崎ドライブイン (有)松泉閣 平成観光自動車(株) 協進電設(株) (有)秋山建築設計事務所 三興産業(株) タカラビルメン(株) 大和ハウス工業(株)竜ヶ崎工場 (有)松井電気 (株)増田タイヤ商会 栗山電気(株) 常磐建設(株) 硝和ガラス(株) 龍ヶ崎通運(株) (株)アドバンス (有)助川自動車工業 医療法人社団健康福会龍ヶ崎大徳ヘルシークリニック 医療法人社団八峰会池田病院 つくば建築設計事務所(株) 倉沢印刷(株) (株)オートリペアイトウ 櫻井建設工業(株) (有)洋服のヨシワラ		
牛久市	(有)ヤマナカ 牛久フェニックスバス (株)常総エナジー	阿見町	雪印メグミルク(株)阿見工場
稲敷市	珍満飯店	美浦村	日本中央競馬会美浦トレーニング・センター
土浦市	(株)タナカ 日立建機(株)土浦工場	かすみがうら市	(株)ステップ 独立行政法人水資源機構霞ヶ浦用水管理所
石岡市	(株)広報企画社 (有)イイムラ (株)孝建	つくば市	国際ロジテック(株)本社・つくば営業所 NOK(株)つくば事業場 (株)スズキ いでむら商店 (有)関東旅行センター
筑西市	(株)フルヤ金属	下妻市	真和運輸(株)
常総市	(株)大木組 (株)栗原建設 岡野工務店	つくばみらい市	十和運送(株) (株)谷原商運
古河市	(有)大将 (株)鈴木印刷所 山崎製パン(株)古河工場 (株)影山倉庫 (有)和田家 (株)丘里 (有)境屋 東洋プリンティング(株)		
坂東市	(有)真中重機土木 (株)テラダコーポレーション (有)原田鍛型製作所 (有)金久保石油 (有)中村綜合食品 (株)第一エコー電化	境町	風流手打ちそば天吉
県外	(株)全国学童交通事故防止会 サンエス技研(株) 梅村商事 (有)シグナル (有)ツイキ (有)中村商会 (株)ジェイウィン		

賛助会員 募集中

賛助会員加入数 県内外約330事業所 (R3.9月現在)



茨城県交通安全協会では、当協会が日頃から取り組んでいる各種交通事故防止活動に対して賛同し「賛助会員」に加入して頂く企業や団体等を募集しております。

賛助会費 (年間) : 1口 (2,000円) ~

* 賛助会員制度とは、各企業や団体等の皆様が当協会の各種交通事故防止活動に賛同し、賛助会員として加入して頂き、その賛助会費を通じて県内(各地域)の交通事故防止に貢献して頂く制度です。なお、当協会の普通会員(個人会員)以外の個人の皆様も加入できます。

特典

- ① 交通安全講習(企業講習)の割引
- ② 交通安全機器搭載車の無料派遣(運転適性診断車、シートベルト効果体験車)
- ③ DVD等無料貸出
- ④ 機関紙等への掲載・各種情報の提供
- ⑤ 「賛助会員証」の交付
- ⑥ その他

協賛店 募集中

協賛店加盟数 県内外約1530施設・店舗等 (R3.9月現在)



茨城県交通安全協会では、県内外の施設や店舗等において当協会の普通会員(個人会員)を対象に割引等の優遇サービスをして頂く協賛店を募集しております。交通安全活動の支援として是非御協力願います。

協賛店の申込方法

- ・ 協会事務局又は各地区にて随時受け付けています。(参加費無料)
- ・ 申込み方法: 協賛店加入申込書によりお申し込み頂き、後日覚書を作成します。

普通会员への周知・広報

- ・ 協賛店の名称、所在地、割引等優待内容は、当協会ホームページへの掲載のほか、協賛店加盟チラシ等により周知を図っています。

協賛店の表示

- ・ 協賛店の皆様には、標章(協賛店ステッカー)を配布しますので、利用者に分かりやすい箇所に掲示して頂きます。

割引等優待サービス

- ・ 当協会の会員証を提示した会員に対し、事前に申込み頂きました各施設・店舗の優待サービスを行って頂きます。

賛助会員・協賛店 お問い合わせ先

事務局

〒310-0846 茨城県水戸市東野町260番地

茨城県交通安全協会

検索

TEL.029-247-3355(代) FAX.029-247-3357

http://www.ibaankyo.or.jp/

交通安全協会の会員特典紹介

当協会では、会員の皆様に各種特典をご用意しております。詳しくは協会HPをご覧ください。

協賛店割引等優遇サービス



この表示のある施設・店舗等で、会員証のご提示を頂くと割引等の優遇サービスがうけられます。

※協賛店加盟数: 約1,530店舗等
R3. 9月末現在

交通事故見舞金制度

会員の皆様が、自動車(二輪車含む。)を運転又は同乗中に万が一交通事故に遭われた場合、見舞金等が受けられます。

※シートベルト・ヘルメット着用等適用条件あり
※申請期限: 事故発生日から1年以内に限ります。

死亡弔慰金 **10万円**

入院見舞金 **5万円**
(30日以上入院)

※会員加入日より異なる制度の適用となる場合もあります。
※適用実績: 入院見舞金等20人(R2年度中)

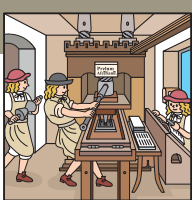
チャイルドシート無料貸出制度

会員のお子様やお孫様の安全を守るため、チャイルドシートを無料で貸出しています。借用希望者が多数おりますので、事前に予約等の連絡をお願いします。

※別途クリーニング代(千円)を頂きます。



※貸出実績: 504人(R2年度中)



印刷機はぶどうのしぼり機から始まりました。

交通安全協会 「賛助会員」 当社は県内の交通事故防止活動を支援しています!!



株式会社 高野高速印刷

平須工場
(営業本部・製造本部)

〒310-0853 茨城県水戸市平須町1822-122

TEL 029-305-5588 FAX 029-305-5533



ハンドルキーパー
運動推進中

～飲酒運転の根絶～