

交通いばらき

IBARAKI TRAFFIC SAFETY

No.199
2023.10

編集・発行

一般財団法人 茨城県交通安全協会(茨城県交通安全活動推進センター) 曾雌 哲雄
〒310-0846 水戸市東野町260番地 TEL 029(247)3355(代表) FAX 029(247)3357 <http://www.ibaankyo.or.jp>



史跡巡りと 交通安全教室の開催

那珂湊反射炉跡

茨城県交通安全協会では、高齢者の交通死亡事故類型で第1位を占めている道路横断中の事故を防止する取り組みとして、茨城県警察や関係市町村と協力して、高齢者を対象として9月から10月にかけてひたちなか市、鹿嶋市、笠間市所在の指定重要文化財等の史跡巡りを兼ねた交通安全教室を開催し、警察官による「道路を安全に横断するために特に配慮すべきこと」などについての講話を実施します。今後も皆様のご協力を頂きながら交通安全教室や子供自転車競技大会などの開催を通じて、「交通死亡事故ゼロ」を目指して尽力して参ります。

県内の交通事故発生状況(令和5年8月末)

年別	区分	発生件数	死者数	負傷者数
令和5年		4,195件	64人	5,126人
令和4年		3,873件	47人	4,771人
増減数		+322件	+17人	+355人
増減率		+8.3%	+36.2%	+7.4%

※死者数全国ワースト第8位



協会キャラクター
ケロゾウくん®

横断歩道ルールマナーアップ運動推進中
～歩行者保護運動～

前照灯常時点灯運動推進中

令和5年 秋の全国交通安全運動を実施

運動の目的

本運動は、広く国民に交通安全思想の普及・浸透を図り、交通ルールの遵守と正しい交通マナーの実践を習慣付けるとともに、国民自身による道路交通環境の改善に向けた取組を推進することにより、交通事故防止の徹底を図ることを目的とする。

運動の期間

令和5年9/21(木)～同年9/30(土)

運動スローガン

もう4時だ 暗くなる前 早めの点灯

運動の重点

- ①こどもと高齢者を始めとする歩行者の安全の確保
- ②夕暮れ時と夜間の交通事故防止及び飲酒運転等の根絶
- ③自転車等のヘルメット着用と交通ルール遵守の徹底



交通安全シルバーキラリチャレンジ2023

この事業は、反射材を身につけて3ヶ月間、無事故（加害者にも被害者にもならない）を目指します。

みごと無事故を達成した方は、達成申告書を申請して下さい。

交通無事故達成申告者の中から抽選で、**100名様に記念品を贈呈**します。

チャレンジ期間

令和5年10/1日～同年12/31日

申告期間

令和6年1/1日～同年1/31日



当協会ホームページから申告できます。



通学路における交通安全の確保



当協会では毎年度、茨城県警察本部と連携し、登下校時における通学路の安全確保のため「通学路強調シート」整備事業を推進しております。

令和5年度は、ひたちなか署管内白方小学校の他、行方署管内日の出小（中）、竜ヶ崎署管内馴柴小、土浦署管内稲吉東小、桜川署管内坂戸小の計5箇所10枚を貼付しました。



第55回交通安全子ども自転車全国大会

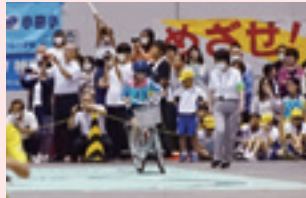
(一財)全日本交通安全協会・警察庁主催による交通安全子ども自転車全国大会が8月9日(水)東京ビックサイトにおいて開催されました。本県からは、県大会で優勝した桜川市立桃山学園が県代表として出場し、健闘しました。

代表選手

柴幸成 鴻田光 藤田優花 塚原千翔



安全走行



技能走行(8の字走行)



桃山学園選手の皆さん

令和4年度 第22回交通安全絵てがみコンクール入選作品

取手警察署管内(取手市・守谷市・利根町)の小学3年生1,442人の中から選ばれました。

取手地区交通安全協会では、取手警察署管内における交通事故を1件でも減少させるため、管内小学校3年生に「絵手紙」を作成していただき、学校・家庭・地域が一体となった交通安全意識の醸成を図ることを目的として絵てがみコンクールを毎年開催しております。



**取手地区安全運転
管理者協議会長賞**



黒内小学校

直井 愛奈



**取手地区交通安全
母の会連合会長賞**



久賀小学校 田中 暉久



**取手地区交通安全協会
会長賞**



守谷小学校

足立 夕莉



取手警察署長賞



山王小学校 千葉 結莉香

TSマーク付帯保険の補償内容について

自転車は通勤、通学はもとより健康・レジャー等あらゆる用途で気軽に使われる中で、交通事故全体に占める自転車の事故の割合が多くなり、相手方から高額な損害賠償を請求される事案が多くなっています。

こうしたことから、自転車の安全点検の促進と被害者救済の充実を図り自転車安全整備制度をより一層有用なものとするため、自転車の点検整備及びTSマークの普及促進を図っております。

令和4年12月1日から「緑色TSマーク」の取扱いが開始されました。



自転車に有効なTSマークが貼ってありますか?

一年に一度、自転車の点検・整備を受けましょう。

TSマークには、傷害補償と損害賠償補償が付いております。

有効期間は、自転車の点検日から一年間です。

TSマーク種別	第一種 TSマーク (青マーク)	第二種 TSマーク (赤マーク)	第三種 TSマーク (緑マーク)
傷害補償	○入院15日以上 (一律) 1万円 ○死亡・重度後遺障害(1~4級) (一律) 30万円	○入院15日以上 (一律) 10万円 ○死亡・重度後遺障害(1~4級) (一律) 100万円	○入院15日以上 (一律) 5万円 ○死亡・重度後遺障害(1~4級) (一律) 50万円
賠償責任補償	○死亡・重度後遺障害(1~7級) (限度額) 1,000万円	○死亡・重度後遺障害(1~7級) (限度額) 1億円	○死亡または傷害(すべての人身事故) (限度額) 1億円 ※示談交渉サービス付き
被害者見舞金		○入院15日以上の傷害 (一律) 10万円	

令和5年度賛助会員様のご紹介

交通安全協会の活動に賛同し、入会していただいている賛助会員様をご紹介します。(敬称略・順不同)

水戸市	(株)高野高速印刷 (株)アンベル (株)アココ (株)味多加フード 茨城県オートバイ事業協同組合 (有)かねこ コトブリ印刷(株) (株)カワスミ (株)ヌマタ事務商会 昭和建設(株) (同)JAC (株)日警 (株)ドコモCS茨城支店 (株)フジタビジネスマシンス 国際ロジテック(株)水戸営業所		
大洗町	岩城印刷(株) お弁当の万年屋	茨城町	茨城日野自動車(株)
ひたちなか市	大富印刷(株) 茨城交通(株)勝田営業所 (株)日立製作所ビルシステムビジネスユニット (株)日立製作所ひたちなか総合病院 日立Astemo(株) (株)日立パワーソリューションズ (株)日立プラントコンストラクション茨城事業所 たら崎工場 (株)日立ハイテック (株)産業ガステクノサービス (株)工機マニュファクチャリング&サービス リコーインダストリー(株)勝田事業所 (株)小松製作所茨城工場		
東海村	三菱原子燃料(株) (株)原子力セキュリティサービス (株)アセンド 日本原子力発電(株)東海発電所 日本原子力発電(株)東海発電所安全衛生推進協議会		
那珂市	日立地区通運(株)ひたちなか営業所 (有)丸洋 (株)巽運輸		
常陸大宮市	水戸信用金庫大宮支店 (株)栄光商事 社会福祉法人 聖泉福祉会 認定こども園 大宮聖愛保育園 茨城県信用組合大宮支店 日産プリンス茨城販売(株)大宮店 (有)大宮タクシー 茨城いすゞ自動車(株)大宮サービスセンター 大宮建設工業(株) (株)近江食品 長嶋自動車(株) (株)やすくら工務店 医療法人 永慈会 一貫堂クリニック トヨタカラー新茨城(株)大宮店 (株)三和建材 (株)那珂測量設計事務所 (株)大宮自動車教習所 共立工業(株) (株)大宮測研 (有)常陸板金製作所 常陸農業協同組合大宮支店 (株)神永園芸 (株)ミナミ 医療法人 博仁会 志村大宮病院 水戸ヤクルト販売(株)常陸大宮センター 特別養護老人ホーム・みのり園 (有)銘茶喜泉 (株)瀧工務店 大曾根内科小児科 相沢電設工業(株) 常陸大宮街づくり(株) 茨城トヨペット(株)大宮バイパス店 (有)森嶋建設 (有)佐久間製材所 学校法人 若草学園若草幼稚園 (株)砂川屋 (有)野上産業 (有)エアーアンドアイ 富士フィルムオプティクス(株) (有)瑞穂農場 (株)神永工務店 増子建設(株) (株)筑波銀行大宮支店 (株)SSマネージメント 奥久慈交通(株) (株)野上技研		
常陸太田市	茨城リネンサプライ(株) (株)エス・キャビネット		
日立市	(株)日立オート販売 森嶋モーターズ (有)常陽モーターズ 日立地区自動車整備協業組合 (有)山永自動車整備工場 (株)カーサービスセキヤマ 日立第一自動車商会 トモエ自動車 (有)高鈴モーターズ (株)ホンダモーター日立 (有)日工自動車サービス (有)長橋自動車 (有)そや自動車商会 (株)宮内石油 (株)藤田木材 (有)間宮プレス 日立急送自動車(株) (株)金徳商事 (株)籠橋肉店 赤津木材工業(株) (株)新和製作所 (株)河村製作所 (株)古川工務店 (株)日立製作所 大みか事業所 (株)日立製作所 日立研究所 茨城トヨペット(株)日立森山店 マルイアドバンス(株) 北関東スチール(株) 茨城電機工業(株) 金沢産業(株) (株)川井鉄工所 (株)日興製作所 (株)茨城県日立自動車学校 (株)旭工業所 (株)岩手製作所 東和電気(株)日立支店 砂川産業(株) 茨城ヨコハマタイヤ販売(株)日立営業所 アイガ電子工業(株) (株)関プレス 茨城トヨタ自動車(株)日立店 常北農興社 (株)加藤鐵工所 (株)山森 (株)高橋機械 (株)菊池常元商店 (株)多荷物流 常陽電機工業(株) (株)オーマツト (株)ガードケアピース (有)日成食産 (株)小泉工業 (株)金澤製作所 (株)日興 ロジスティード東日本(株) (株)日立製作所 日立総合病院 (株)日立塗工店 プレビ(株) (株)丸運 日立中央物流センター 茨城いすゞ自動車(株)日立営業所 藤和建設(株) キムラヤ (株)フジ (株)亀屋工業所 (有)出原自動車商会 (株)鈴勝産業 JX金属商事(株) (株)千田塗工店 國長金属(株)茨城支店 (株)旭製作所 (株)高橋電器製作所 (株)小峰製作所 (有)日高産業 八鐵運送(有) (株)水庭農園 UDトラックス(株)日立カスタマーセンター 山楸運送(有) (株)エスティシイヤー 日立観光開発(株) 日産プリンス茨城販売(株)日立滑川店 ネットトヨタ茨城(株)日立滑川店 日立トラック事業協同組合 (一財)関東電気保安協会日立事業所 (有)宮田電工社 (株)大和鉄工所 日立鋼業(株) (有)佐藤電機工業所 森島酒造(株) アルフレッサ(株)日立支店 (株)ISONO (有)日立南部タクシー (株)日立産業制御ソリューションズ 公益産業(有) 日立東映運輸(株) (株)伊藤園 日立支店 日立グローバルライフソリューションズ(株) 多賀土木(株) (株)明治商会 日立支店 田岡建設(株) (株)白土工務店 大陽日酸東関東(株) 尾又運送(株) 日立礦油(株) (株)須田酒店 (株)丸ト (有)昭和ハイヤー (株)日立パワーデバイス (株)ミナカワ 日立セメント(株) 妙法電気工事(株) (株)日立工業所 (株)日昌製作所 日立運送(有) (有)旭タクシー 大社運輸(株) いわきヤクルト販売(株)日立支店 (株)ヤマガタ (株)秋山工務店 日立中央運送(株) (株)コクシン (有)辰巳タクシー (株)岡部工務店 東海生コン(株) (株)日立生コン 多賀工場 (株)レゾナック 山崎事業所(桜川) 日和サービス(株) 中山商事(株) 佐々木興業(株) 鈴縫工業(株) (株)日立リアルエステートパートナーズ 新星自動車(株)日立営業所 (有)日立タクシー 日立土木(株) (株)日立製作所 日立事業所 (株)日立パワーソリューションズ 湯浅運輸(株) (株)日昭丸運 飯村電機工業(株) (有)宇野自動車整備工場 (株)プロテリアル (株)レゾナック 山崎事業所 日立地区通運(株) JX金属(株)日立事業所 一般社団法人 茨城県日立市医師会 日立市金融団 茨城交通(株) 大成印刷(株)		
北茨城市	(有)中郷タクシー (合資)月の友 (有)リュースサービス (有)元クリーン (株)丹工務店		
鹿嶋市	ジェイアールバス関東(株)鹿嶋支店 東日本製鉄所鹿島地区協力会 鹿連会		
神栖市	日本製鉄(株)技術開発本部 沢井製業(株)鹿島工場 鹿島石油(株)鹿島製油所	潮来市	(有)磯山源兵衛商店
龍ヶ崎市	(株)スリーライク (株)ノナカ住資 ミヤデンパーツ(株) (株)糸賀商運 (有)竜ヶ崎ドライブイン (有)松泉閣 平成観光自動車(株) 協進電設(株) (有)秋山建築設計事務所 三興産業(株) タカラビルメン(株) 大和ハウス工業(株)竜ヶ崎工場 (有)松井電気 (株)増田タイヤ商会 栗山電気(株) 常磐建設(株) 硝和ガラス(株) 龍ヶ崎通運(株) (株)アドバンス (有)助川自動車工業 医療法人社団 健幸福会 龍ヶ崎大徳ヘルシークリニック 医療法人社団 八峰会 池田病院 つくば建築設計事務所(株) 倉沢印刷(株) (株)オートリペアイトウ 櫻井建設工業(株) (有)洋服のヨシワラ 竜ヶ崎荷役		
牛久市	(有)ヤマナカ 牛久フェニックスバス	阿見町	雪印メグミルク(株)阿見工場
土浦市	(株)タナカ 日立建機(株)土浦工場	美浦村	日本中央競馬会美浦トレーニング・センター
石岡市	(株)広報企画社 (有)イイムラ (株)孝建	かすみがうら市	(株)ステップ 独立行政法人 水資源機構霞ヶ浦用水管理所
筑西市	(株)フルヤ金属	つくば市	国際ロジテック(株)本社・つくば営業所 NOK(株)つくば事業場 (株)スズキ いでむら商店 (有)関東旅行センター
常総市	(株)大木組 渡辺食品(株)	下妻市	真和運輸(株)
つくばみらい市	十和運送(株) (株)谷原商運 土田左官店		
古河市	(有)大将 (株)鈴木印刷所 山崎製パン(株)古河工場 (株)影山倉庫 (有)和田家 (株)丘里 (有)境屋		
坂東市	(株)テラダコーポレーション (有)原田鍛型製作所 (有)金久保石油 (株)第一エコー電化		
県外	(株)全国学童交通事故防止会 サンエス技研(株) 梅村商事 (有)シグナル (有)ツイキ (有)中村商会 (株)ジェイウィン		

各地区交通安全協会の活動の1コマ

交通安全協会はこんな活動を行っています

会員の皆さまの貴重な会費で充実した交通安全活動を展開しています。
これからもご協力をお願いします。

結城地区



スーパー来店者に対し、反射材・チラシ等を配布し夕暮れ等の交通事故防止を呼びかけました。

取手地区



年間を通じ、地区職員2名による交通安全教室、歩行時の実技指導・講話を実施しました。

常総地区



全国交通安全運動期間に立哨活動を実施し、こどもの関係する交通事故防止を図りました。

水戸地区



茨城町大型ショッピングセンターにおいて全国交通安全運動の出陣式、警察学校も参加したキャンペーンを実施。

古河地区



日野自動車の協力を得て名崎小学校1年生に対する大型トラックの死角体験型安全教室を実施しました。

笠間地区



笠間市・城里町の全小・中学校において、「自転車の正しい乗り方」について指導しました。

境地区



スーパーマーケットの出入り口において交通安全キャンペーンを実施し、反射材の活用について呼び掛けました。

ひたちなか地区



大型商業施設で開催された警察フェスタにおいて、自転車乗車中のヘルメット着用の啓発を行いました。

賛助会員 募集中

賛助会員加入数 県内外約310事業所 (R5.8月現在)



茨城県交通安全協会では、当協会が日頃から取り組んでいる各種交通事故防止活動に対して賛同し「賛助会員」に加入して頂く企業や団体等を募集しております。

賛助会費 (年間) : 1口 (2,000円) ~

* 賛助会員制度とは、各企業や団体等の皆様が当協会の各種交通事故防止活動に賛同し、賛助会員として加入して頂き、その賛助会費を通じて県内(各地域)の交通事故防止に貢献して頂く制度です。なお、当協会の普通会員(個人会員)以外の個人の皆様も加入できます。

特典

- ① 交通安全講習(企業講習)の割引
- ② 交通安全機器搭載車の無料派遣(運転適性診断車、シートベルト効果体験車)
- ③ DVD等無料貸出
- ④ 機関紙等への掲載・各種情報の提供
- ⑤ 「賛助会員証」の交付
- ⑥ その他

協賛店 募集中

協賛店加盟数 県内外約1610施設・店舗等 (R5.8月現在)



茨城県交通安全協会では、県内外の施設や店舗等において当協会の普通会員(個人会員)を対象に割引等の優遇サービスをして頂く協賛店を募集しております。交通安全活動の支援として是非御協力願います。

協賛店の申込方法

- ・協会事務局又は各地区にて随時受け付けています。(参加費無料)
- ・申込み方法: 協賛店加入申込書によりお申し込み頂き、後日覚書を作成します。

普通会员への周知・広報

- ・協賛店の名称、所在地、割引等優待内容は、当協会ホームページへの掲載のほか、協賛店加盟チラシ等により周知を図っています。

協賛店の表示

- ・協賛店の皆様には、標章(協賛店ステッカー)を配布しますので、利用者に分かりやすい箇所に掲示して頂きます。

割引等優待サービス

- ・当協会の会員証を提示した会員に対し、事前に申込み頂きました各施設・店舗の優待サービスを行って頂きます。

賛助会員・協賛店 お問合せ先

事務局

〒310-0846 茨城県水戸市東野町 260 番地

茨城県交通安全協会

検索

TEL.029-247-3355(代) FAX.029-247-3357

http://www.ibaankyo.or.jp/

交通安全協会の会員特典紹介

当協会では、会員の皆様に各種特典をご用意しております。詳しくは協会HPをご覧ください。

協賛店割引等優遇サービス



この表示のある施設・店舗等で、会員証のご提示を頂くと割引等の優遇サービスが受けられます。

※協賛店加盟数: 約1,610店舗等
R5. 8月末現在

交通事故見舞金制度

会員の皆様が、自動車(二輪車含む。)を運転又は同乗中に万が一交通事故に遭われた場合、見舞金等が受けられます。

- ※シートベルト・ヘルメット着用等適用条件あり
- ※申請期限: 事故発生日から1年以内に限ります。

死亡弔慰金 **10**万円

入院見舞金 **5**万円
(30日以上入院)

- ※会員加入日により異なる制度の適用となる場合もあります。
- ※適用実績: 入院見舞金等17人(R4年度中)

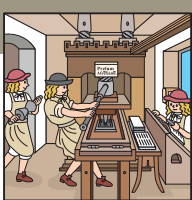
チャイルドシート無料貸出制度

会員のお子様やお孫様の安全を守るため、チャイルドシートを無料で貸出しています。借用希望者が多数おりますので、事前に予約等の連絡をお願いします。

- ※別途クリーニング代(千円)を頂きます。



※貸出実績: 約6,100人



印刷機はぶどうのしぼり機から始まりました。

交通安全協会 「賛助会員」 当社は県内の交通事故防止活動を支援しています!!



株式会社 高野高速印刷

平須工場
(営業本部・製造本部)

〒310-0853 茨城県水戸市平須町1822-122

TEL 029-305-5588 FAX 029-305-5533



ハンドルキーパー
運動推進中

～飲酒運転の根絶～